

Der dynamische Listengenerator für Microsoft® Dynamics™ NAV

Wollten Sie auch schon mal ...

- ✓ einfach und schnell eine Liste erstellen und ausdrucken?
- ✓ ausgewählte Daten mal eben nach Microsoft® Office Excel® übergeben?
- ✓ dabei nach Daten filtern, die in einer verknüpften Tabelle enthalten sind?
- ✓ und die Spaltenüberschriften nach Ihren Vorstellungen benennen?
- ✓ vielleicht auch noch die Daten nach beliebigen Kriterien sortieren?
- ✓ dabei Gruppensummen definieren?
- ✓ und das alles in einer Ihnen bekannten Benutzeroberfläche ?

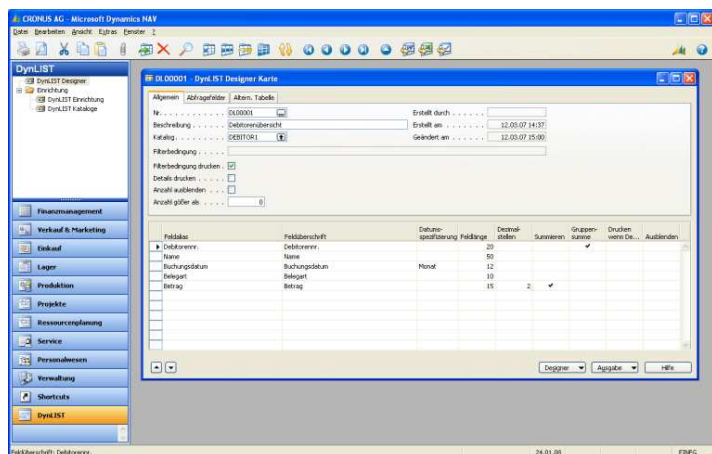
... dann sollten Sie sich von *dynLIST* begeistern lassen.

dynLIST - der dynamische Listengenerator für Microsoft® Dynamics™ NAV ist ein vollständig in Ihre vorhandene Dynamics™ NAV-Lösung integrierbares Werkzeug, mit dem Sie auf sehr einfache Art selbständig Listen und Auswertungen für Ihre in Dynamics™ NAV enthaltenen Daten erstellen können. Dieses Zusatzmodul ist in einen Administrations- und in einen Designerbereich untergliedert.

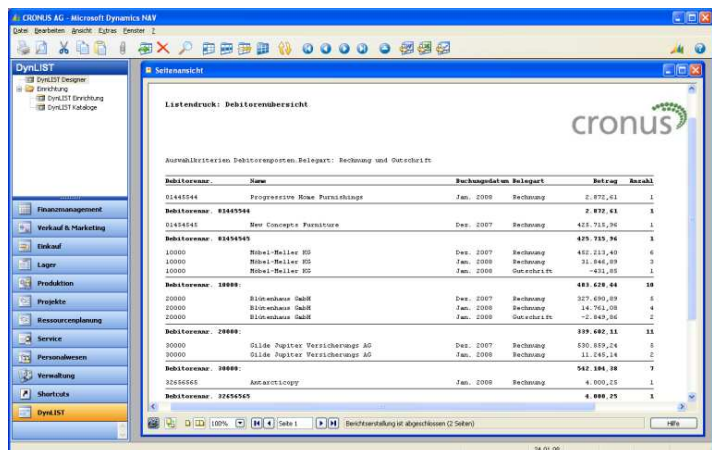
Aufgrund der Verwendung von frei definierbaren Feld- und Tabellenkatalogen können auch Anwender ohne Datenbankkenntnisse mit diesem Werkzeug Listen und Auswertungen generieren.

Durch die Dynamics™ NAV-konforme Oberfläche des Designers können Navision-vertraute Anwender sofort intuitiv mit diesem Werkzeug arbeiten.

Die Abfrageergebnisse können sowohl in der Bildschirmvorschau als auch auf einem Drucker ausgegeben werden.



Integration von *dynLIST* in Microsoft® Dynamics™ NAV 5.0



Listendruck in *dynLIST*

Mit der Excel®-Integration von *dynLIST* können die Daten **tabellenübergreifend** nach Microsoft® Office Excel® ausgegeben werden. Dabei werden alle eingestellten Tabellenverknüpfungen, Filter und Sortierungen berücksichtigt.

Die Daten können in Microsoft® Office Excel® weiterbearbeitet und beispielsweise in Pivot-Tabellen übertragen sowie in Diagrammen grafisch aufbereitet werden.

Zusätzlich kann die Excel®-Integration auch als Export-Schnittstelle eingesetzt werden.

1	A	B	C	D	E	F	G	H	I
2	Debitor	Name	Buchungsdatum	Belegart	Betrag	Anzahl			
2	1445544	Progressive Home Furnishings	Januar 08	Rechnung	2872,61	1			
3	1454545	New Concepts Furniture	Dezember 07	Rechnung	425715,96	1			
4	10000	Möbel-Müller KG	Dezember 07	Rechnung	452213,40	6			
5	10000	Möbel-Müller KG	Januar 08	Rechnung	31848,89	3			
6	10000	Möbel-Müller KG	Januar 08	Gutschrift	-431,85	1			
7	20000	Blütenhaus GmbH	Dezember 07	Rechnung	327690,89	5			
8	20000	Blütenhaus GmbH	Januar 08	Rechnung	14761,08	4			
9	20000	Blütenhaus GmbH	Januar 08	Gutschrift	-2849,86	2			
10	30000	Gilde Jupiter Versicherungs AG	Dezember 07	Rechnung	530859,24	5			
11	30000	Gilde Jupiter Versicherungs AG	Januar 08	Rechnung	11245,14	2			
12	32656565	Antarcticoopy	Januar 08	Rechnung	4000,25	1			
13	35451236	Gagn & Gaman	Januar 08	Rechnung	108057,30	1			
14	35963852	Heimilispyrdi	Januar 08	Rechnung	249314,64	1			
15	40000	Graphische Werke Landsberg	Dezember 07	Rechnung	1959,10	1			
16	42147258	BYT-KOMPLET s.r.o	Januar 08	Rechnung	72706,47	1			
17	43697129	Designstudio Gmunden	Januar 08	Rechnung	3669,70	1			
18	46897889	Englunds Kontorsmöbler AB	Januar 08	Rechnung	9745,14	1			
19	47563218	Klubben	Januar 08	Rechnung	144118,31	1			
20	49525252	Beef House	Januar 08	Rechnung	15797,80	4			
21	49525252	Beef House	Januar 08	Gutschrift	-1548,80	1			
22	49633663	Autohaus Mielberg KG	Januar 08	Rechnung	11782,72	3			
23	49633663	Autohaus Mielberg KG	Januar 08	Gutschrift	-1971,30	2			
24	50000	Harburger Bäderwelt	Dezember 07	Rechnung	983,06	1			

Ausgabe der Daten nach Microsoft® Office Excel®

Ihr Nutzen:

- ✓ **vollständig integriert** in Ihre vorhandene Microsoft Dynamics NAV – Lösung
- ✓ **einheitliche** und **bekannte** Benutzeroberfläche
- ✓ **einfachere** und **schnellere** Erstellung individueller Listen und Auswertungen
- ✓ **dauerhafte Verfügbarkeit** einmal definierter Listen für alle autorisierten Anwender
- ✓ **Tool für Endanwender** - keine qualifizierten Administratorkenntnisse notwendig
- ✓ **Keine zusätzlichen Objektkosten** für die Erstellung von Listen und Auswertungen
- ✓ **Beliebiges sortieren** und **gruppieren** - unabhängig von vorhandenen Datenbankindizes
- ✓ **Flexibler Export nach MS Excel®** - Besonderer Vorteil: auch tabellenübergreifend möglich
- ✓ Kurz um: **Sie sparen Zeit und Geld**

Systemvoraussetzungen:

- ✓ vorausgesetzt wird eine lauffähige Installation von Microsoft Dynamics™ NAV ab der Version 3.70 sowie eine ordnungsgemäß konfigurierte Kundenlizenz
- ✓ *dynLIST* arbeitet sowohl mit der Navision-internen Native-Datenbank als auch mit dem Microsoft SQL Server
- ✓ für die Nutzung der Excel-Integration ist es erforderlich, dass Microsoft® Office Excel® auf Ihrem System installiert ist

Preisübersicht:

<i>dynLIST</i> Premium Edition	<ul style="list-style-type: none"> ✓ Erstellen und Pflegen von Katalogen mit Tabellen, Tabellenverknüpfungen, Feldern und Vorgabefiltern ✓ Vergabe von Alias-Namen für Tabellen und Felder ✓ Erstellen, Speichern und Drucken von Listen und Abfragen ✓ Flexible Ausgabe der Daten nach Microsoft® Office Excel® 	4.950 EUR*
<i>dynLIST</i> Standard Edition	<ul style="list-style-type: none"> ✓ Erstellen, Speichern und Drucken von Listen und Abfragen ✓ Vorkonfigurierte Kataloge (Basiskataloge) ✓ Flexible Ausgabe der Daten nach Microsoft® Office Excel® 	2.950 EUR*
<i>dynLIST</i> Basis Edition	<ul style="list-style-type: none"> ✓ Nutzung von vordefinierten Listen und Abfragen ✓ Vorkonfigurierte Kataloge (Basiskataloge) 	950 EUR*

*Der Lizenzwert als Basiswert für die Berechnung der Softwarepflegegebühr erhöht sich ab dem Zeitpunkt der Lizenzierung.

Kontakt:

mse GmbH
 Gartenstraße 30
 88212 Ravensburg
 Telefon 0751 – 3602-0
 Telefax 0751 – 3602-90
 www.mse-gruppe.de

mse GmbH
 Niederlassung Halle (Saale)
 Franckestraße 15
 06110 Halle (Saale)
 Telefon 0345 – 131 760-0
 Telefax 0345 – 131 760-66



Microsoft
GOLD CERTIFIED
 Partner