

# Der NAV-Plausibilitätskonfigurator – einfache und flexible Datenprüfung

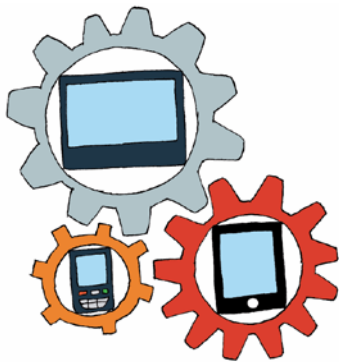
P. Nr.	Verk. an	Verk. an Name	Externe	Legen...	Zugewie...	Belegst...	Status	Summe...	Beleg	Beleg
	Doc.-Nr.		Belegnummer		Benutzer...			...		
101018	01454545	New Concepts Furniture	GELB			25.01.2019	Offen	Nein	1.000,00	1.000,00
101019	31007907	Candoy Nederland BV	GELB			21.01.2019	Freigegeben	Nein	5.181,16	5.181,16
101020	32708456	Lovina Contractors	GELB			25.01.2019	Offen	Nein	5.133,32	5.133,32
101022	38120456	MEMA Ljubljana d.o.o.	ROT			03.02.2019	Offen	Nein	2.898,30	2.898,30
101023	20000	Gilde Jagler Versicherungs...				20.02.2019	Offen	Nein	7.342,36	8.372,41
104001	10000	Möbel-Müller KG	BLAU			16.01.2019	Offen	Nein	0,00	0,00
104002	20000	Bitenhaus GmbH				16.01.2019	Offen	Nein	2.488,00	2.872,42
104003	30000	Gilde Jagler Versicherungs...				16.01.2019	Offen	Nein	1.032,00	1.228,08
104004	40000	Graphische Werke Lindberg	GELB			16.01.2019	Offen	Nein	1.700,00	2.106,39
104005	60000	Hi-Fi Spezialtöne	WEISS			16.01.2019	Offen	Nein	4.802,00	5.833,39
104006	10000	Möbel-Müller KG	BLAU			16.01.2019	Offen	Nein	0,00	0,00
104007	20000	Bitenhaus GmbH				16.01.2019	Offen	Nein	2.632,00	3.132,08
104008	30000	Gilde Jagler Versicherungs...				16.01.2019	Freigegeben	Nein	880,00	1.047,20
104009	40000	Graphische Werke Lindberg	GELB			16.01.2019	Freigegeben	Nein	1.240,00	2.070,60
104010	60000	Hi-Fi Spezialtöne	WEISS			16.01.2019	Freigegeben	Nein	1.180,00	1.404,20
104011	10000	Möbel-Müller KG	BLAU			16.01.2019	Freigegeben	Nein	1.280,00	1.593,10
104012	20000	Bitenhaus GmbH				16.01.2019	Freigegeben	Nein	1.240,00	1.477,89
104013	30000	Gilde Jagler Versicherungs...				16.01.2019	Freigegeben	Nein	348,00	1.138,12
104014	40000	Graphische Werke Lindberg	GELB			16.01.2019	Freigegeben	Nein	652,00	732,08
104015	61000	VisioSound	WEISS			16.01.2019	Freigegeben	Nein	352,00	418,88
104016	60000	Hi-Fi Spezialtöne	WEISS			16.01.2019	Offen	Nein	750,00	882,50
104017	61000	VisioSound	WEISS			16.01.2019	Offen	Nein	0,00	0,00
104018	62000	Der Gestaltladen	WEISS			16.01.2019	Offen	Nein	160,00	192,40
104019	61000	VisioSound	WEISS			31.01.2019	Freigegeben	Nein	1.318,00	1.588,42
104020	62000	Der Gestaltladen	WEISS			31.01.2019	Freigegeben	Nein	3.654,00	4.348,26
104021	60000	Hi-Fi Spezialtöne	WEISS			16.01.2019	Freigegeben	Nein	5.688,00	6.788,72
109001	49639663	Autahaue Mießberg KG	GRÜN			16.08.2019	Offen	Nein	75.000,00	89.250,00
109002	43887129	Designradio Gmunden	ROT			14.08.2019	Offen	Nein	81.000,00	81.000,00
109003	38120456	MEMA Ljubljana d.o.o.	ROT			23.09.2019	Offen	Nein	48.000,00	48.000,00
109004	43887129	Designradio Gmunden	ROT			20.09.2019	Offen	Nein	60.000,00	60.000,00
109005	38120456	MEMA Ljubljana d.o.o.	ROT			25.08.2019	Offen	Nein	71.000,00	71.000,00
6001	49025252	BeeF House	GRÜN			16.10.2019	Freigegeben	Nein	11.810,00	14.178,09
6002	49025252	BeeF House	GRÜN			16.10.2019	Freigegeben	Nein	22.058,02	26.248,04
6003	49639663	Autahaue Mießberg KG	GRÜN			20.10.2019	Freigegeben	Nein	4.295,78	5.111,89
6004	49639663	Autahaue Mießberg KG	GRÜN			25.01.2019	Freigegeben	Nein	11.727,20	13.955,57

## Plausible Daten – die Basis für Ihr Geschäft

Plausible Daten sind der Treibstoff, mit dem IT-Systeme laufen. Unvollständige oder inplausible Daten können zu falschen Abrechnungen oder Fehlentscheidungen führen.

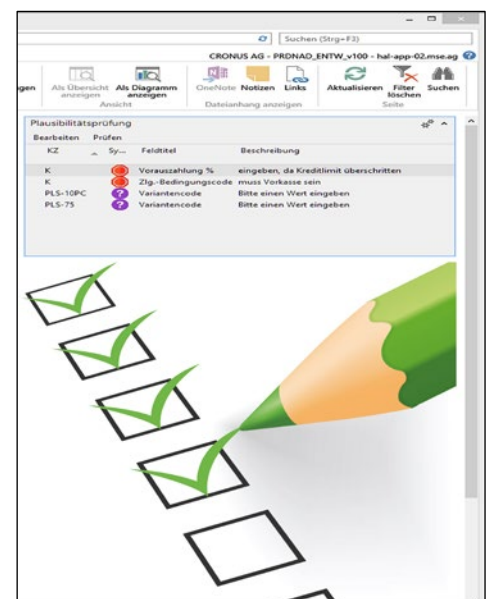
Das Eingeben aller benötigten Daten ist häufig nicht einfach und nicht immer selbsterklärend. Die für den Bearbeiter relevanten Felder verteilen sich oft über mehrere Masken. Abhängigkeiten sind nicht immer sofort ersichtlich. Oftmals sind Feldinhalte auch abhängig vom Inhalt eines anderen Feldes. Das Anlegen plausibler Stamm- und Bewegungsdaten wird somit schnell zum Insidergeschäft für Experten.

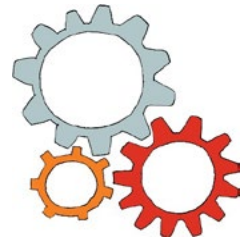
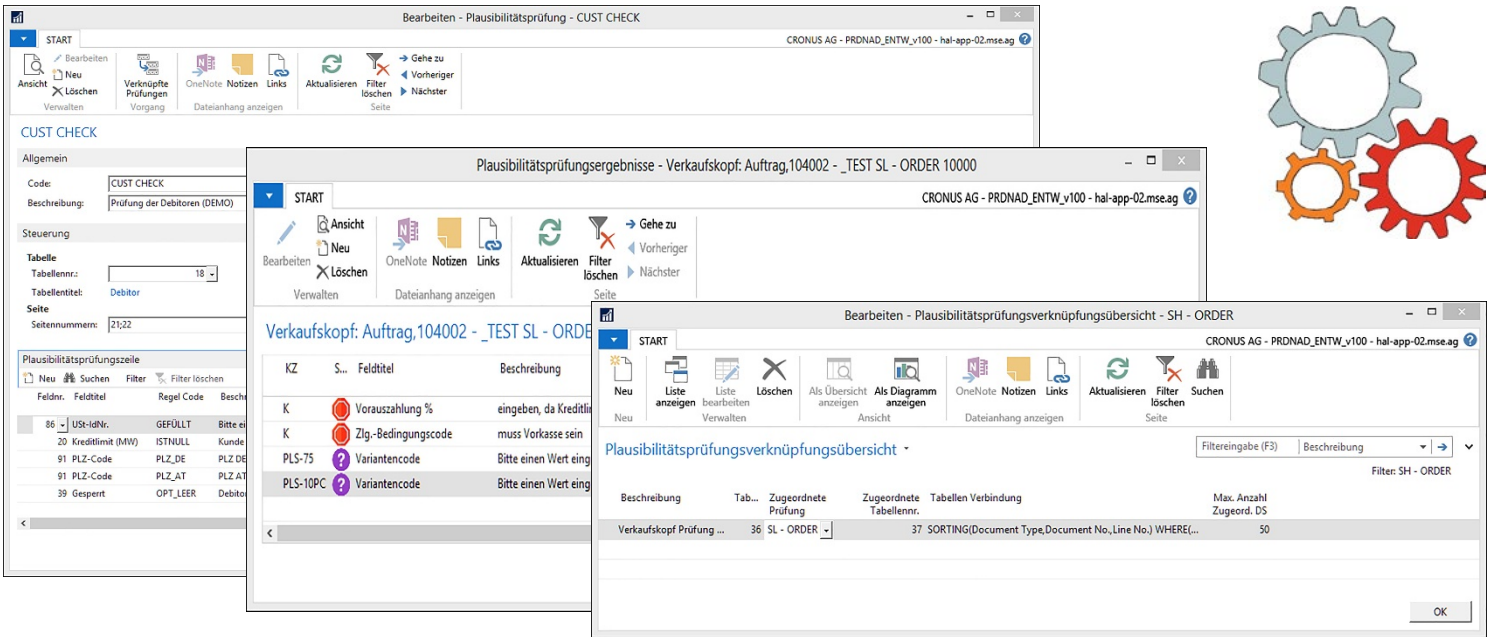
Mit Hilfe des Plausibilitätskonfigurators wird das Insiderwissen der Experten **transparent** für alle. Somit wird auch die Datenpflege für Nicht-Experten **einfach**, Ihre Prozesse laufen **sicherer** und Ihre unternehmerischen Entscheidungen basieren auf **plausiblen Daten**.



## Ihr Nutzen

- ✓ Systemunterstützte Plausibilitätsprüfung und somit **Erhöhung der Datenqualität**
- ✓ **Steigerung der Prozesssicherheit** aufgrund plausibler und vollständiger Daten
- ✓ **Reduzierung der Aufwände** für Individualentwicklungen **und somit externer Kosten**
- ✓ **Zeiteinsparung** durch schnellere Eingabe von fehlenden, relevanten Informationen
- ✓ **Hohe Flexibilität** und **eigenständige Anpassbarkeit** durch Poweruser
- ✓ **Mehr Transparenz** und **schnelleres Erkennen** von Vorgängen mit fehlenden Daten
- ✓ **Kürzere Implementierungszeiten**
- ✓ **Höhere Datenkonsistenz** durch periodische Prüfungen (z.B. nächtlich)
- ✓ Ein **einfaches** und **übersichtliches** Konfigurationstool
- ✓ **Schnelle Integration** in Ihre Microsoft Dynamics NAV-Lösung ab Version 2013





## Funktionsvergleich

Den Plausibilitätskonfigurator gibt es in unterschiedlichen Ausbaustufen. Im Folgenden sehen Sie, welche Funktionen Sie in den unterschiedlichen Stufen erhalten.

Funktion	Basis	Professional	Extended	Premium
Konfigurierbare Prüfungen auf jeweils eine Tabelle	✓	✓	✓	✓
Darstellung des Prüfungsergebnisses in der Liste als Symbol	✓	✓	✓	✓
<b>Flexible Prüfungen:</b> Die Regeln, mit denen ein Feld geprüft wird, können selbst erweitert werden. Mit Hilfe von regulären Ausdrücken sind auch komplexere Prüfungen konfigurierbar.	✓	✓	✓	✓
<b>Hierarchische Prüfungen:</b> Sie können durch die Verknüpfung von Prüfungen auch hierarchische Datenstrukturen analysieren.		✓	✓	✓
<b>Bedingte Prüfungen:</b> Ob eine Prüfung durchgeführt wird, können Sie über Bedingungen definieren.		✓	✓	✓
Prüfung abhängig von Daten aus anderen Tabellen		✓	✓	✓
Darstellung der detaillierten Prüfergebnisse in einer Faktbox		✓	✓	✓
Bearbeiten sowie Zurückschreiben von Feldinhalten aus der Ergebnisliste heraus inkl. Lookup-Tabellen			✓	✓
In der Konfiguration kann auch schon ein Vorgabewert für den neuen Feldwert hinterlegt werden.			✓	✓
Es können Lookups auf die Feldwerte definiert werden.			✓	✓
Berichte, mit denen Prüfungen periodisch durchgeführt und ausgegeben werden können				✓
Möglichkeiten zur Prozessintegration				✓
Visualisierung der Ergebnisse unterschiedlicher Prüfungen in einer Listendarstellung und der Möglichkeit, die Probleme direkt zu bearbeiten.				✓

Die mse Halle GmbH als Teil der mse Gruppe hat sich u. a. spezialisiert auf die Entwicklung branchenunabhängiger AddOn-Lösungen für Microsoft Dynamics NAV. Mit mehr als 20 Mitarbeitern am Standort Halle entwickelt das Unternehmen u. a. den Plausibilitätskonfigurator, den NAV2Mobile Connector zur Integration von Mobilgeräten und Drittanwendungen, den flexiblen Auswertungsgenerator dynLiST sowie viele weitere, nützliche Zusatzmodule.